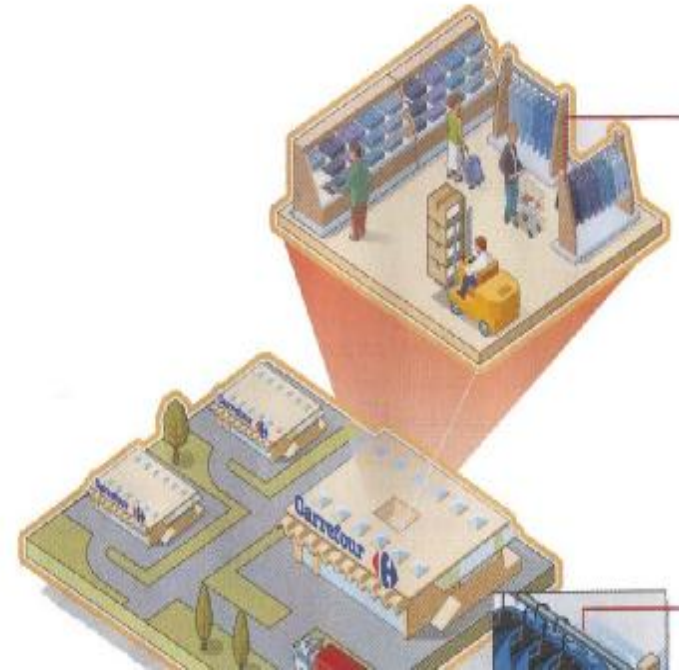
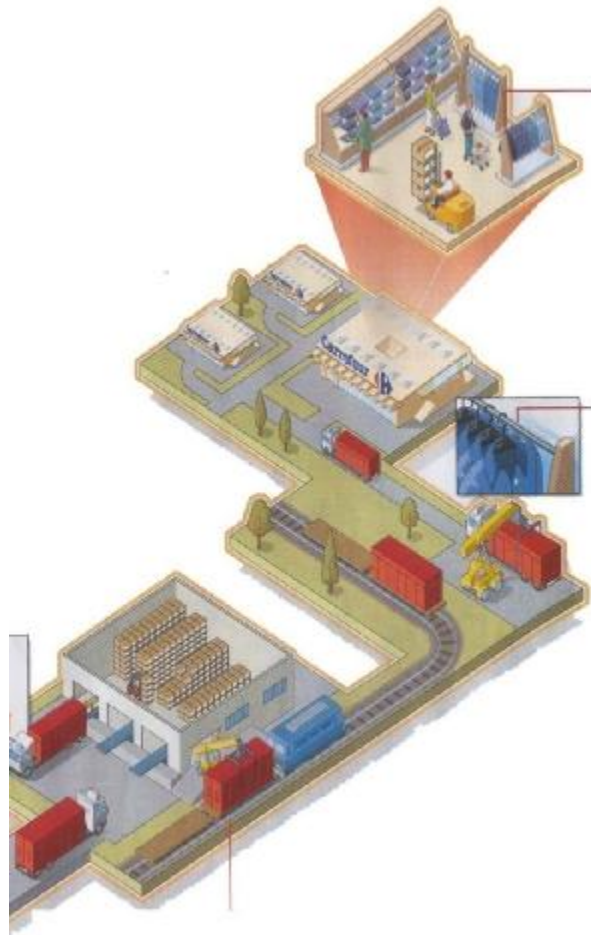


# PRESENTATION DE LA LOGISTIQUE

- n Lorsque vous achetez un vêtement dans un magasin Carrefour, lors de votre passage en caisse, la caissière scanne le code barres du produit.
- n Cela permet l'impression de votre ticket de caisse mais également une mise à jour du stock informatique du magasin.
- n Par cette mise à jour, le magasin passe automatiquement une commande à la plate-forme.



# PRESENTATION DE LA LOGISTIQUE



- n La plate-forme prépare alors votre commande et vous la livre.
- n L'édition du bon de livraison entraîne une mise à jour des stocks de la plate-forme.
- n Celle-ci va donc si cela est nécessaire déclencher une commande à ses propres fournisseurs.

# PRESENTATION DE LA LOGISTIQUE

- n La commande passée au fournisseur va se poursuivre par l'organisation de la livraison.

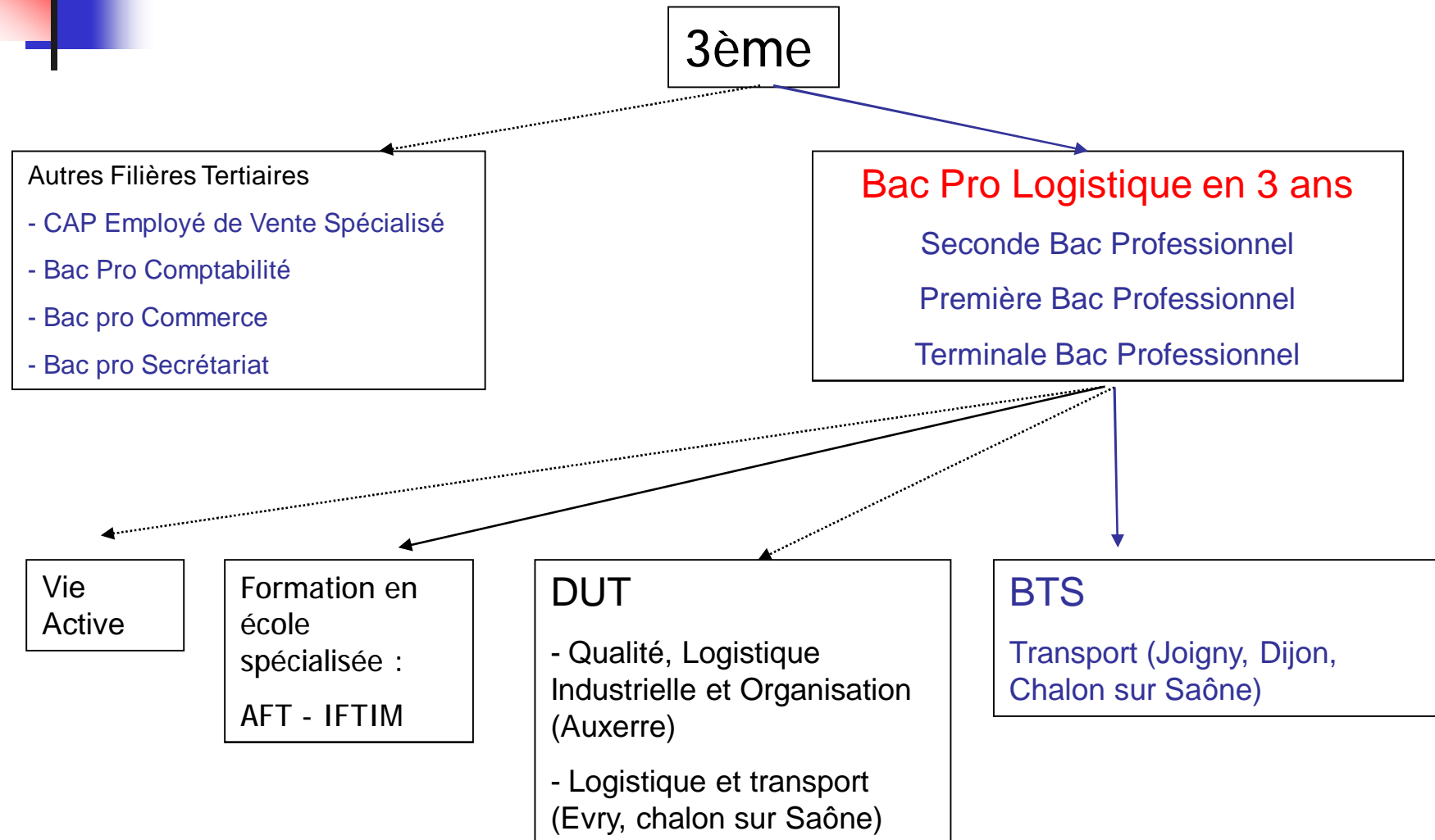


# DEFINITION DE LA LOGISTIQUE

Ensemble des moyens visant à résoudre les problèmes techniques d'approvisionnement, de production, de stockage, de gestion du personnel de commerce... que l'on rencontre dans l'industrie



# LA FILIERE LOGISTIQUE EN SORTANT DE 3ème





# Bac Pro Logistique en 3 ans

## Les matières enseignées

---

### n L'ENSEIGNEMENT PROFESSIONNEL

- ∅ La logistique,
- ∅ La gestion, le transport
- ∅ La manutention mécanisée,
- ∅ L'économie, le droit
- ∅ La Prévention Santé Environnement

### n L'ENSEIGNEMENT GENERAL

- ∅ Le français, l'histoire, la géographie
- ∅ Les mathématiques, les langues vivantes
- ∅ L'éducation artistique et l'éducation physique et sportive

# Bac Pro Logistique en 3 ans

## Les matières enseignées

Le pôle logistique :

- n La réception,
- n La mise en stocks,
- n Le suivi des stocks,
- n La préparation des commandes,
- n L'expédition et le transport,
- n La gestion des moyens (bâtiment, matériel de manutention, équipement de sécurité...)



# Bac Pro Logistique 3 ans

## Les matières enseignées



Le pôle gestion :

- n La gestion administrative (communication orale, écrite et ses outils... informatique),
- n La sécurité, l'hygiène, l'environnement...
- n La gestion des ressources humaines (le personnel),
- n La gestion commerciale (distribution, formes de commerce...),
- n La gestion quantitative (amortissement, TVA, coûts...)



# Bac Pro Logistique 3 ans

## Les matières enseignées

n Le pôle manutention  
mécanisée

Vous apprendrez à  
conduire des chariots  
automoteurs à  
conducteur porté et  
pourrez obtenir une  
attestation équivalent  
au Certificat d'Aptitude  
à la Conduite d'Engin  
en Sécurité (CACES)



# Bac Pro Logistique en 3 ans

## Les matières enseignées

### Le pole transport :

- n Les différents types de véhicules
- n Les contraintes de poids et de dimension
- n Le contrat de transport
- n Les documents de transport
- n La tarification



# Bac Pro Logistique

## Les stages en Bac Professionnel 3 ans

- n **6 semaines** en classe de seconde Bac Pro 3 ans
- n **10 semaines** en classe de première Bac Pro 3 ans
- n **6 semaines** en classe de terminale Bac Pro 3 ans





## Grille horaire en Bac Professionnel

	Seconde Bac Pro 3 ans	Première Bac Pro 3 ans	Terminale Bac Pro 3 ans
Nombre d'heures hebdomadaires	30 à 35 h	30 à 35 h	30 à 35 h
Durée des stages	6 semaines	8 semaines	8 semaines



## L'ENTREE EN BAC PRO LOGISTIQUE 3 ANS

- n Les élèves sortant des classes de 3<sup>ème</sup> de collège peuvent accéder en classe de seconde Bac Professionnel 3 ans



## BEP LOGISTIQUE ET TRANSPORT

---

- n Durant votre formation en bac professionnel logistique, vous aurez la possibilité de vous inscrire pour passer une certification intermédiaire : le BEP Logistique et Transport

## APRES LE BAC PRO LOGISTIQUE 3 ans



- n Vous avez deux grandes solutions :
- n La vie active
- n Les poursuites d'études

# APRES LE BAC PRO LOGISTIQUE 3 ans

## L'arrêt des études et l'entrée dans la vie active

### Exercice des métiers suivants :

- ∅ Agent de réception
- ∅ Gestionnaire de stocks
- ∅ Préparateur de commandes
- ∅ Agent d'expédition
- ∅ Magasinier
- ∅ Cariste
- ∅ Employé d'un service logistique

- Avec possibilité, à terme, de devenir responsable d'une fonction d'entrepôt ou d'une petite unité de production.





# APRES LE BAC PRO LOGISTIQUE 3 ans

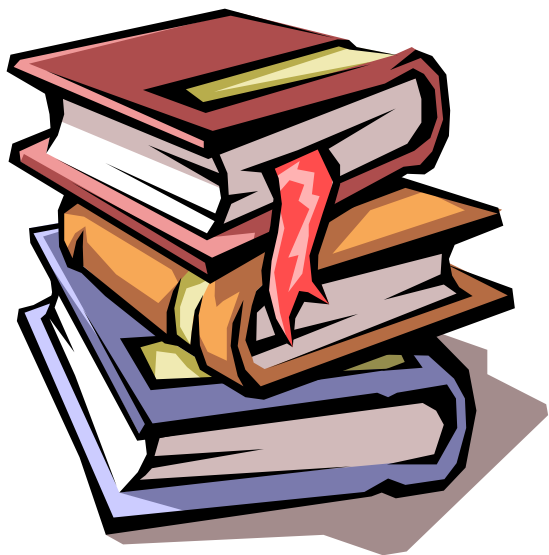
## La vie active

- n Vous pourrez travailler dans les entreprises suivantes :
  - ∅ Entreprises prestataires de services logistiques ayant des fonctions de conditionnement, de stockage, de distribution... (par exemple Yonne Conditionnement, Easydis...)
  - ∅ Entreprises de production (Yoplait),
  - ∅ Des transporteurs (TCP, Upsilon...)
  - ∅ Des plate-formes logistiques (Schiever...)



# APRES LE BAC PRO LOGISTIQUE 3 ans

## La poursuite des études



- n Pour les meilleurs élèves, possibilité d'intégrer :
  - ∅ Le DUT Logistique (Chalon-sur-Saône)
  - ∅ Le DUT Qualité Logistique Industrielle et des Organisations (Auxerre)
  - ∅ Le BTS Transport (Joigny, Dijon, Macon)
  - ∅ La faculté (AES...)



## LE BAC PRO LOGISTIQUE A JOIGNY

---

n Nombre de place : 24

n Langue vivante I :

ø Anglais

n Langue vivante II  
obligatoire :

ø Espagnol ou

ø Allemand

Lycée Louis Davier  
Rue Molière  
89 306 JOIGNY Cedex

Tel : 03 86 92 40 00

Fax : 03 86 92 40 18