

Lycée Louis davier

BTS GTLA

(Gestion des Transports et Logistique
Associée)



Manager les flux des entreprises



Réforme en septembre 2019

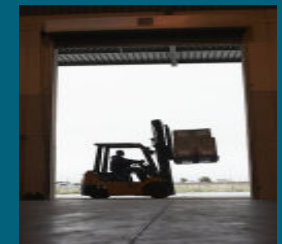
- Un BTS rénové pour tenir compte des réalités du monde professionnel.
- Un BTS à dominante transport.
- Ouvert sur l'international
- Un tremplin pour une réussite future.



Le secteur des transports et prestations logistiques



- Une filière méconnue
- Des métiers variés
 - Un secteur qui recrute
- Des perspectives d'évolution de carrière
 - Un secteur dynamique en pleine évolution



Des débouchés

- Dans les entreprises de transport :

- . routier
- . ferroviaire
- . fluvial
- . maritime
- . aérien.



- Chez les commissionnaires de transport :



Des débouchés

- Dans les services logistiques des entreprises de la grande distribution ou des entreprises industrielles



Des emplois immédiatement après le BTS :



Agent d'exploitation (H/F)

CDI

Sellières (39230), Jura (39), Franche-Comté - Emploi GROUPE MAUFFREY - 04/03/2019

Sous la responsabilité du Responsable d'exploitation, vous aurez en charge les missions qui suivent :
Organiser le **transport** de marchandises avec les moy...



KUEHNE+NAGEL

AFFRETEUR (H/F)

CDI

Villefranche-sur-Saône (69400), Rhône (69), Rhône-Alpes - Emploi KUEHNE+NAGEL - 28/02/2019

Doté d'un sens des relations **commerciales**, vous vous appuyerez sur votre réseau professionnel afin d'assurer l'organisation **transport** en respectan...



Chargé d'affaires h/f

CDI

Sellières (39230), Jura (39), Franche-Comté - Emploi GROUPE MAUFFREY - 04/03/2019

de ceux-ci, l'étude de faisabilité et de rentabilité des projets, la rédaction d'offres **commerciales** adaptées aux besoins, la négociation des conditions...

Des emplois après quelques années d'expérience ou une poursuite d'étude :



Responsable Exploitation H/F

CDI

Saint-Laurent-de-Mure (69720), Rhône (69), Rhône-Alpes - Emploi GEODIS - 05/03/2019

- ans Issu(e) d'une formation **transport** de marchandises/logistique, vous avez une expérience similaire réussie de 5 ans minimum. Doté(e) d'une forte capa...



DECLARANT EN DOUANE F/H

CDI

Saint-Julien-en-Genevois (74160), Haute-Savoie (74), Rhône-Alpes - Emploi Rapides Savoyards - 14/02/2019

Plus précisément, vos missions seront : Etablissement des déclarations en **douane** Import/Export (y compris Transit) Interface/Représentation de la société...



Start People

RESPONSABLE D'ENTREPOT Bègles (33130), Gironde (33), Aquitaine

Date : 11/02/2019 - Réf : RESPONSABLE ENTREPOT BEGLES

[Postuler à cette offre](#)

Contrat : CDI Niveau d'études : Bac Expérience : Confirmé (5 à 9 ans) Disponibilité : immédiate

PRESENTATION DE LA SOCIETE

Embarquez avec Start People... CDI, CDD ou Intérim, quel que soit le secteur d'activité, Start People vous accompagne dans votre recherche d'emploi. Nos équipes, réparties au sein de 180 agences à travers la France, sont dans les starting blocks pour décrocher les missions qu'il vous faut tout en privilégiant des relations professionnelles et humaines.

DESCRIPTION DU POSTE

Nous recherchons pour notre client, plateforme de distribution de produits de la mer, un(e) RESPONSABLE D'ENTREPOT pour un poste en CDI

Votre mission consiste à :

- * Superviser l'équipe de l'entrepôt (organiser et contrôler le travail, gérer les plannings, former et sensibiliser l'équipe, garantir la productivité ...)
- * Gérer les flux de marchandises (coordonner l'activité de l'entrepôt avec l'activité achat et télévente, veiller au respect des procédures de réception, s'assurer de la bonne préparation des commandes et de l'exactitude des stocks, optimiser l'organisation de l'entrepôt, organiser la logistique en relation avec différents intervenants ...)
- * Assurer le bon fonctionnement de l'entrepôt (s'assurer de la bonne tenue et du bon fonctionnement des équipements et du matériel, veiller au respect des règles d'hygiène et de sécurité)
- * Etablir un suivi administratif de l'entrepôt (réaliser une synthèse du fonctionnement de l'entrepôt, garantir la tenue des différents carnets de bord ...)

Rémunération : 2000 € brut par mois + 13ième mois + primes

PROFIL RECHERCHE

Vous disposez d'une formation et d'une expérience réussie dans la logistique d'entrepôt, secteur agroalimentaire de préférence et une connaissance des produits de la mer serait un plus.

Vous êtes expérimenté en management de personnel (entre 25 et 30 personnes)

Vous êtes rigoureux(se), organisé(e) et dynamique.

Des métiers variés qui nécessitent

- Le sens de l'organisation
- de la rigueur
- de la réactivité
- Aptitude au management d'équipe
- des qualités de communication y compris dans une langue étrangère.

Pour en savoir plus sur ces métiers :

www.choisis-ton-avenir.com

BTS GTLA DU LYCEE LOUIS DAVIER

Formation de deux ans en initial ou en alternance

Des stages en entreprises d'une durée totale de 12 semaines.

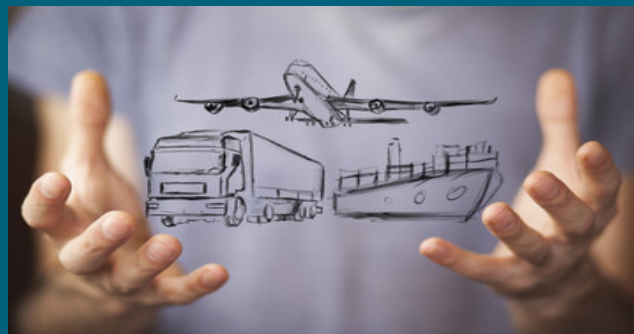
Un contrôle continu dans certaines matières.

Un contenu adapté au monde professionnel.

Des possibilités de poursuite d'études : licence professionnelle, GOL, formation de déclarant en douane...

Une formation ouverte à tous

Travail et motivation clefs du succès



L'avenir vous appartient !



Vous êtes titulaire...

- D'un baccalauréat général : L, ES, S
- D'un baccalauréat technologique : STMG
- D'un baccalauréat professionnel : logistique, transport.

Rejoignez...

Le BTS gestion des transports et
logistique associée

Au lycée Louis Davier 75 à 100% de réussite depuis 10 ans

Horaires de la formation

Enseignements	Première année				Deuxième année			
	Horaire hebdomadaire			Volume annuel (à titre indicatif)	Horaire hebdomadaire			Volume annuel (à titre indicatif)
	Total	Division	½ division		Total	Division	½ division	
Culture générale et expression	2	1	1	72	2	1	1	72
Langue vivante étrangère	3	2	1	108	3	2	1	108
Culture économique, juridique et managériale	4	4	0	144	4	4	0	144
Mise en œuvre d'opérations de transport et de prestations logistiques	9	6	3	324	2	0	2	72
Conception d'opérations de transport et de prestations logistiques	4	4	0	144	9	7	2	324
Analyse de la performance d'une activité de transport et de prestations logistiques	5	3	2	180	5	3	2	180
Pérennisation et développement de l'activité de transport et de prestations logistiques	2	2	0	72	2	2 ⁽¹⁾	0	72
Culture économique, juridique et managériale appliquée au transport et aux prestations logistiques	2	2	0	72	2	2 ⁽¹⁾	0	72
TOTAL	31	24	7	1116	29	21	8	1044
<i>Travail en autonomie (salle informatique)</i>					2		2	

Examen

Annexe II c – Règlement d'examen

Intitulés et coefficients des épreuves et unités			Voie scolaire dans un établissement public ou privé sous contrat, CFA ou section d'apprentissage habilitée. Formation professionnelle continue dans les établissements publics habilités		Formation professionnelle continue dans les établissements publics habilités à produire le CCF		Voie scolaire (établissement privé hors contrat) Apprentissage (CFA ou section d'apprentissage non habilités) Formation professionnelle continue (établissements privés) Au titre de l'expérience professionnelle Enseignement à distance	
Épreuves	Unités	Coef.	Forme	Durée	Forme	Durée	Forme	Durée
E1. Culture générale et expression	U1	3	Ponctuelle écrite	4 heures	CCF 3 situations d'évaluation		Ponctuelle écrite	4 heures
E2. Langue vivante étrangère*								
Sous-épreuve E21 : Compréhension de l'écrit et expression écrite	U21	1,5	CCF 2 situations d'évaluation		CCF 2 situations d'évaluation		Ponctuelle écrite	2 heures
Sous-épreuve E22 : Production orale en continu et interaction	U22	1,5	CCF 2 situations d'évaluation		CCF 2 situations d'évaluation		Ponctuelle orale	20 minutes (1)
E3. Culture économique juridique et managériale	U3	4	Ponctuelle écrite	4 heures	CCF 2 situations d'évaluation		Ponctuelle écrite	4 heures
E4. Mise en œuvre d'opérations de transport et de prestations logistiques	U4	6	CCF 1 situation d'évaluation		CCF 1 situation d'évaluation		Ponctuelle orale	50 minutes (2)
E5. Conception d'opérations de transport et de prestations logistiques et analyse de la performance d'une activité de transport et de prestations logistiques								
Sous-épreuve E51 : Conception d'opérations de transport et de prestations logistiques	U51	6	Ponctuelle écrite	4 heures	Ponctuelle écrite	4 heures	Ponctuelle écrite	4 heures
Sous-épreuve E52 : Analyse de la performance d'une activité de transport et de prestations logistiques	U52	4	Ponctuelle écrite	3 heures	Ponctuelle écrite	3 heures	Ponctuelle écrite	3 heures
E6. Pérennisation et développement de l'activité de transport et de prestations logistiques	U6	4	CCF 2 situations d'évaluation		CCF 2 situations d'évaluation		Ponctuelle orale	40 minutes (3)
EF1. Langue vivante **	UF1		Ponctuelle orale	20 minutes (1)	Ponctuelle orale	20 minutes	Ponctuelle orale	20 minutes (1)
EF2. Module d'approfondissement	UF2		CCF 1 situation d'évaluation		Ponctuelle orale	20 minutes	Ponctuelle orale	20 minutes

* Les langues autorisées pour cette épreuve sont les suivantes : allemand, anglais, arabe, chinois, espagnol, italien, portugais et russe.

** La langue vivante choisie au titre de l'épreuve facultative et figurant dans la note de service est obligatoirement celle choisie au titre de l'épreuve obligatoire. Si les notes au-dessus de la moyenne sont prises en compte.

(1) ne comprend pas la durée de préparation de 20 minutes

(2) 30 minutes de présentation et 20 minutes d'entretien

(3) 15 minutes de soutenance et 25 minutes d'entretien