

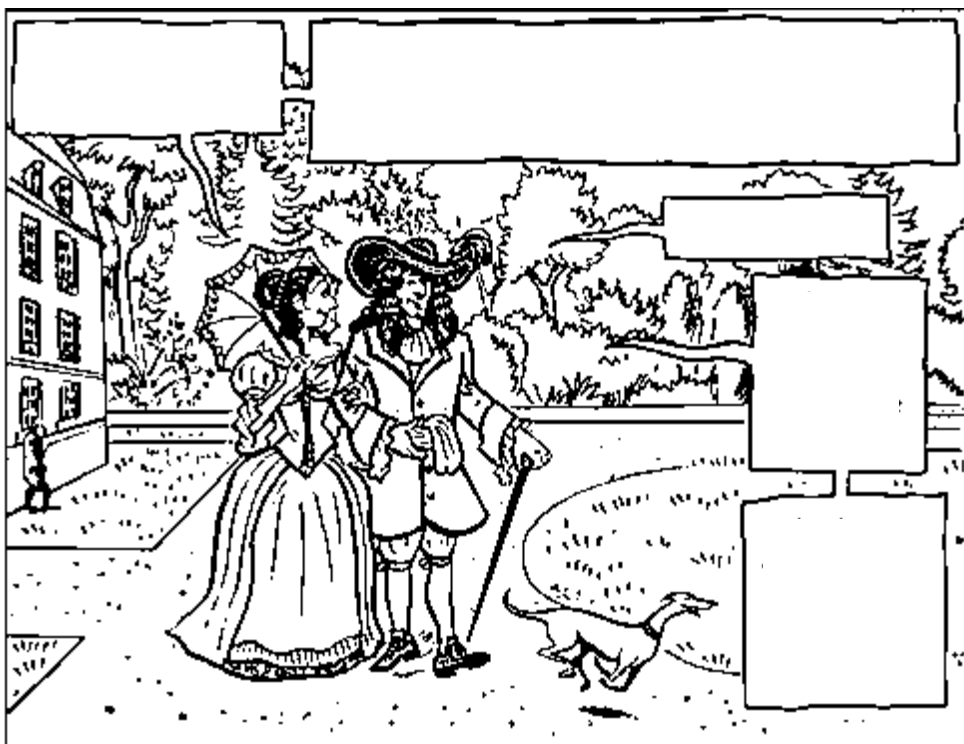
14) A qui la Princesse avoue-t-elle qu'elle est éprise du Duc de Nemours ?

- Sa mère La Reine Son mari Une religieuse

15) Que se passe-t-il à la mort du Prince de Clèves ?

- La Princesse épouse le Duc de Nemours Le roi ordonne à la Princesse de se marier avec le Duc de Guise La Princesse entre dans un couvent La Princesse repousse les avances du Duc de Nemours

Mais que peut bien dire Madame de La Fayette à ce bel inconnu ?
Imaginez, coloriez, gribouillez : cette image est pour vous !



Cet été, bas les masques et haut les CŒURS : lisez *La Princesse de Clèves* !



L

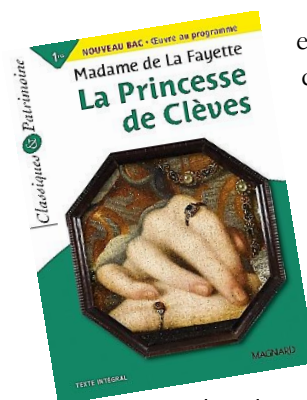
Avec l'année de 1^{ère} commencent les épreuves anticipées du baccalauréat. Le nouveau Bac de Français repose sur l'étude d'un **programme d'œuvres imposées au niveau national**, complété par diverses lectures personnelles.

Afin d'anticiper au mieux une année qui sera donc dense et riche en lectures d'œuvres du patrimoine, l'équipe de Lettres du Lycée Davier invite les élèves qui feront leur entrée en classe de première à la rentrée 2021 à lire le roman de Madame de La Fayette, *La Princesse de Clèves* (1678).

Edition recommandée :

Madame de La Fayette, *La Princesse de Clèves*,
Edition Magnard,
Collection « Classiques et Patrimoine »,
ISBN : 978-2-210-76099-8

(Pour ceux qui le souhaitent, l'ouvrage sera disponible à la librairie « Au Saut du Livre », rue Gabriel Cortel, à Joigny)



Tous les élèves, en première générale et en première technologique, quel que soit leur professeur à la rentrée, commenceront l'année par l'étude de cette œuvre majeure de la littérature.

Bonnes vacances,

Bonne lecture !



Je parle, je parle, je parle...

Mais saurez-vous démêler le vrai du faux à propos de ma vie ?

En fréquentant les Salons de Madame de Rambouillet et de Madame de Scudéry, je deviens une Précieuse et fréquente l'élite intellectuelle de mon époque.

Grâce à mon mariage, je deviens une grande bourgeoise.

Je suis cousine avec Madame de Sévigné et je deviens une intime de la belle-sœur du roi

La Princesse de Clèves est mon premier roman.

Comme j'étais une femme insaisissable, mes amis m'avaient surnommée « la brume »

Avez-vous bien lu ? Un petit quizz vous permettra de vous en assurer !

- 1) Madame de La Fayette est un écrivain du :
 XVI^{ème} siècle XVI^{ème} siècle XVIII^{ème} siècle XIX^{ème} siècle
- 2) A part *La Princesse de Clèves*, Madame de La Fayette a écrit :
 Des romans Des nouvelles Du théâtre Rien
- 3) *La Princesse de Clèves* est un récit qui se déroule au :
 XV^{ème} siècle XVI^{ème} siècle XVII^{ème} siècle XVIII^{ème} siècle
- 4) Quel est le roi lorsque débute le récit ?
 François I^{er} Henri II François II Henri III
- 5) Quelle personne le roi espère-t-il marier au duc de Nemours ?
 Elisabeth d'Angleterre Mademoiselle de Chartres Diane de Poitiers Marie Stuart
- 6) A quel âge Mademoiselle de Chartres fait-elle son arrivée à la Cour ?
 14 ans 16 ans 18 ans 20 ans
- 7) Contre quoi sa mère l'a-t-elle mise en garde ?
 Les intrigues de la cour La jalousie des femmes Le peu de sincérité des hommes Les ravages de la passion
- 8) En quel lieu l'héroïne rencontre-t-elle le Prince de Clèves pour la première fois ?
 Dans les appartements de la Reine Dans une église A la piscine Chez un bijoutier italien
- 9) A quelle occasion Mademoiselle de Chartres rencontre-t-elle le Duc de Nemours ?
 Lors d'un bal à Versailles Lors de ses fiançailles au Louvre Lors de l'enterrement du roi à Reims Lors d'une partie de chasse à Fontainebleau
- 10) Que fait la Princesse afin de lutter contre sa passion pour le Duc de Nemours ?
 Elle s'enferme dans un couvent Elle part à la campagne Elle va se confesser tous les jours Elle suit la Reine en Angleterre
- 11) *La Princesse de Clèves* comporte plusieurs parties et des récits enchâssés : combien ?
 2 et 4 4 et 2 4 et 4 4 et 6
- 12) Quel objet destiné à M. de Clèves le Duc de Nemours dérobe-t-il sous les yeux de la Princesse ?
 Un portrait Une bague Une épée Un ruban
- 13) Lors du tournoi, qu'arrive-t-il au roi ?
 Il est blessé à mort Il est battu par le Duc de Nemours Il blesse à mort le Prince de Clèves Il blesse à mort le Comte de Montgomery