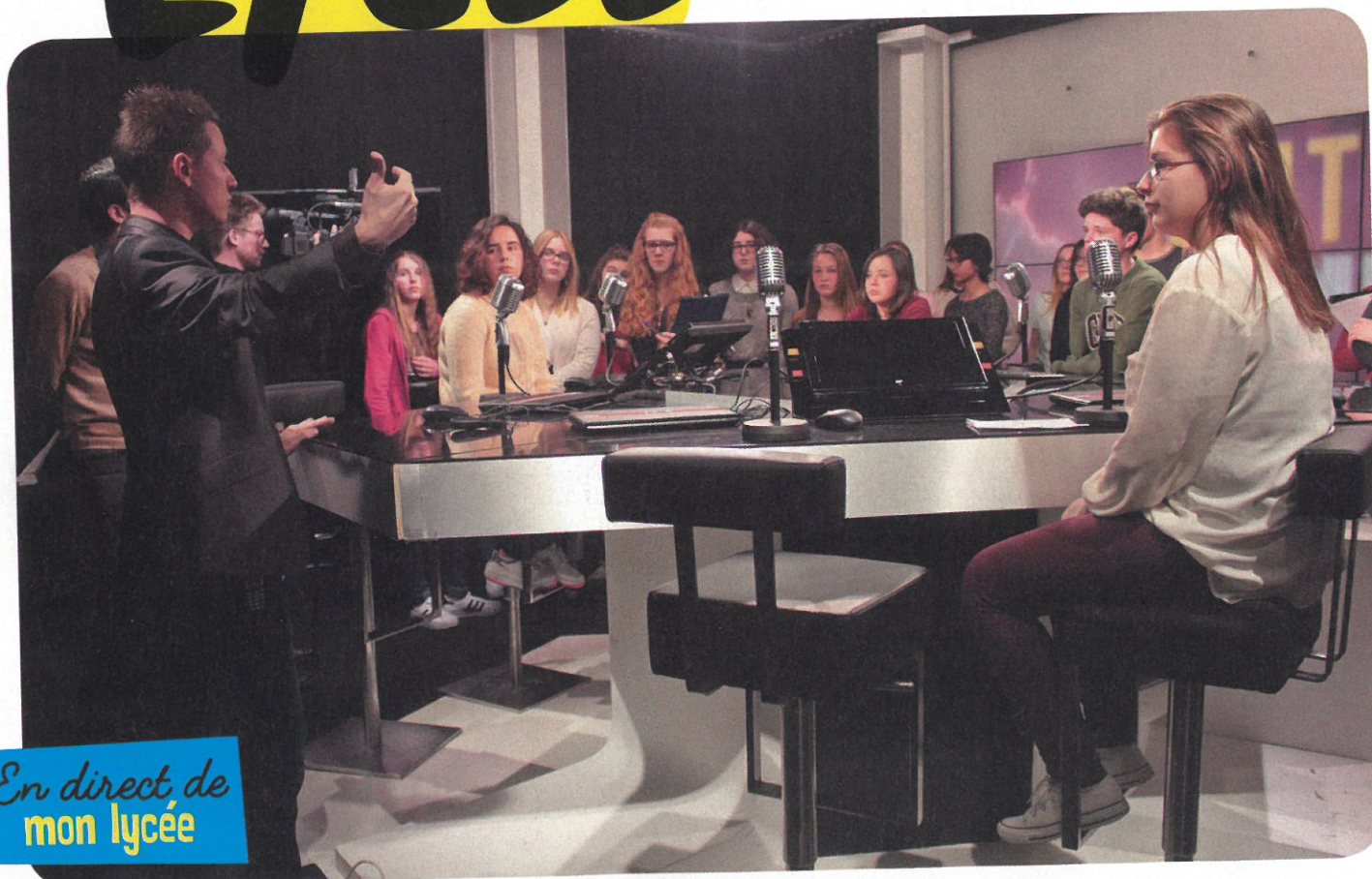


# CÔTÉ LYCÉE

Des infos et des bons plans  
pour dépasser le côté obscur  
de la scolarité

Par Sandrine Pouverreau/Julie Biet  
Illustrations : Jérôme Sié



En direct de  
mon lycée

© JULIE BIET

## "On est passé à BFM TV !"

« **N**ous sommes venus visiter **BFM TV** dans le cadre de notre option au lycée **Littérature et société**.

Les locaux sont impressionnants ! Dans une salle de conférence, deux journalistes documentalistes nous ont expliqué leur travail : elles conservent et gèrent les images de la chaîne. Je ne connaissais pas du tout ce métier ! Elles nous ont raconté plein d'anecdotes amusantes, notamment sur les nécrologies de personnalités préparées à l'avance. Ensuite, nous avons rencontré deux présentateurs, juste après leur direct. Avant, il me semblait qu'ils se

contentaient de lire ce que leurs collègues avaient préparé. Je ne pensais pas qu'ils étaient aussi journalistes, qu'ils rédigeaient eux-mêmes leurs textes et qu'ils préparaient longuement leurs sujets avant de passer devant la caméra. En fin de matinée, nous nous sommes rendus en régie et en plateau. J'imaginai les plateaux au milieu des rédacteurs dans un espace clair et ouvert et non dans une salle close aux murs noirs. Ça ne ressemble vraiment pas à ce qu'on voit à la télé et c'est bien plus petit qu'on le pense. Je me suis assise à la place d'un présentateur.

Par Sarah, en 2<sup>de</sup>  
au lycée Louis-Davier, Joigny (89)

L'idée que des personnes assez célèbres s'y soient assises avant moi m'a impressionnée. Dans la même salle, j'ai aussi essayé de présenter la météo. Je ne pensais pas que ça allait être si compliqué ! On est placé devant un simple rideau vert. Un écran sur la gauche permet de se repérer sur la carte que voient les téléspectateurs pour faire les bons mouvements. Mais tout en regardant l'écran, il faut aussi se tourner vers la caméra en face pour parler au public. C'était très perturbant mais je me suis bien amusée. Grâce à cette visite, nous avons pu voir l'envers du décor. » ■